

Montageanleitung

Zusatzanschlag für Gewebeschiene Elektrorollo ER2

Folgen Sie bitte unbedingt diesen Anweisungen!



Zu Ihrer Sicherheit



- Die Montage und elektrische Installation darf ausschließlich vom Fachpersonal durchgeführt werden.
- Im Inneren des Rollokastens befinden sich spannungsführende Teile. Stellen Sie unbedingt sicher, dass vor dem Öffnen des Rollokastens die Stromversorgung unterbrochen wurde (Ausschalten der entsprechenden Sicherung usw.)
- Der Anschluss des Motors darf nur in spannungsfreiem Zustand durchgeführt werden.
- Stellen Sie sicher, dass der Bereich unterhalb des Fensters/der Türe während der Montage nicht betreten werden kann (ggf. absperren).
- Bei Arbeiten unter angehobenen Teilen oder Arbeitseinrichtungen müssen diese mit geeigneten Einrichtungen gegen Herabfallen gesichert werden.
- Das Insektenschutzgitter ist nicht als Absturzsicherung geeignet.



Allgemeine Hinweise



- Das Rollo darf mit funkgesteuerten Motoren nicht in Bereichen mit erhöhtem Störungsrisiko betrieben werden (Krankenhäuser, Flughäfen).
- Am Produkt dürfen keine Änderungen, An- oder Umbauten vorgenommen werden.
- Prüfen Sie die Teile vor der Montage auf ordnungsgemäßen Zustand und Richtigkeit der Lieferung. Es dürfen keine beschädigten, unvollständigen oder offensichtlich mangelhaften Teile montiert werden.
- Der Tastenschalter bzw. der Funkhandsender darf maximal in einer Höhe von 1,3 m angebracht werden.



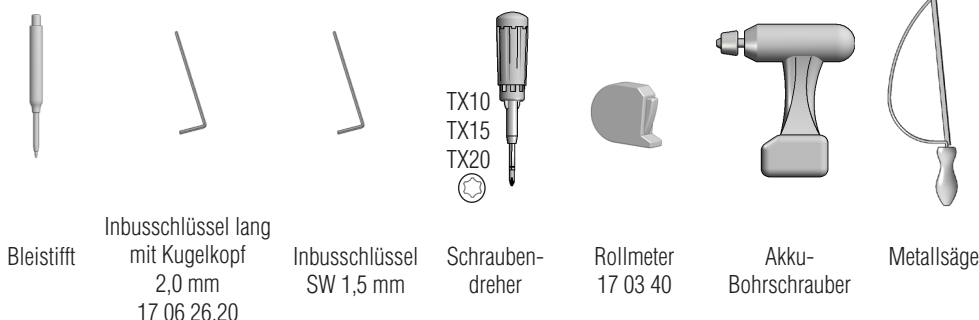
Bitte lesen Sie sich diese Montageanleitung aufmerksam durch. Für Fehler, die durch falsche Montage entstehen, übernehmen wir keine Haftung!
Zur Montage ausschließlich Edelstahlstahlschrauben verwenden.

Zubehör



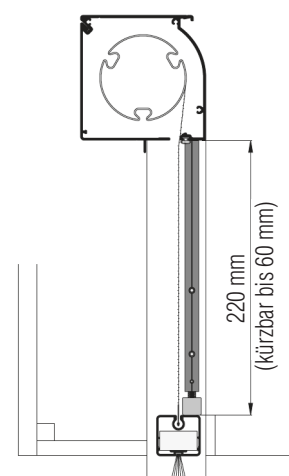
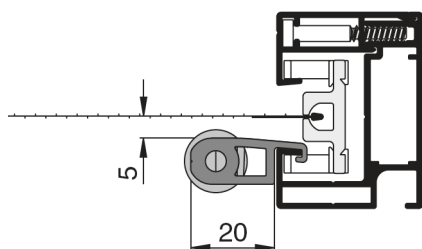
Zusatzanschlag
14 44 30

Empfohlene Werkzeuge



Zusatzanschlag für Gewebeschiene

Der Zusatzanschlag wird rechts und links an der seitlichen Führungsschiene positioniert. Dieser wird vor Ort angepasst und kann im eingebauten Zustand bis zu 15 mm feinjustiert werden.



Für die Montage von Zusatzanschlag 14 44 30 bitte Montagefilm durch QR-Code starten.

